

## DOM W BORÓWKACH 5

Pow. użytkowa budynku 99,72m<sup>2</sup>Pow. netto budynku 124,95m<sup>2</sup>Powierzchnia działki 693,27m<sup>2</sup>

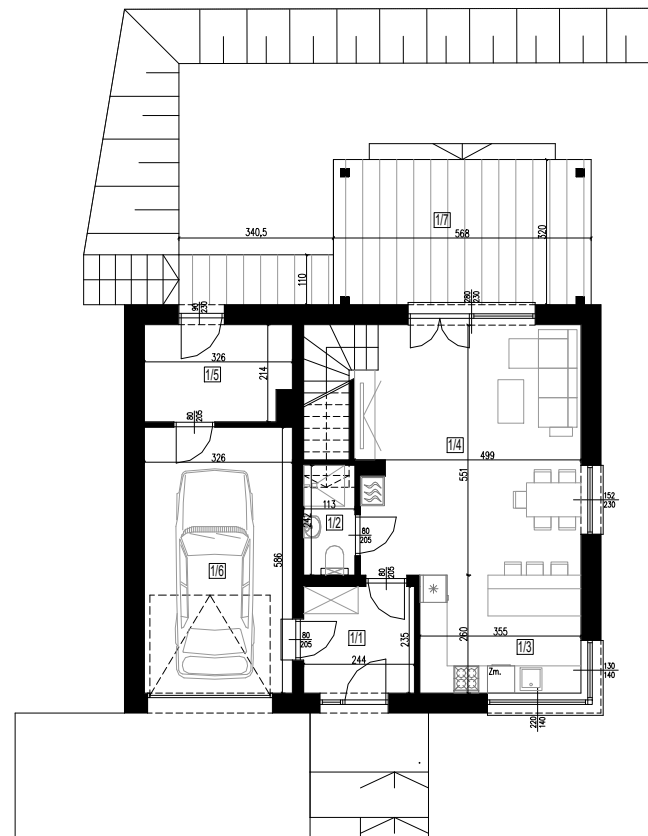
## POW. UŻYTKOWA PARTERU

nr pomieszczenia	nazwa	pow. użytkowa (pow. podłogi)
1/1	WIATROŁAP	5,57m <sup>2</sup>
1/2	ŁAZIENKA	2,58m <sup>2</sup>
1/3	KUCHNIA	9,16m <sup>2</sup>
1/4	SALON+JADALNIA	26,13m <sup>2</sup>
1/5	KOTŁOWNIA	6,49m <sup>2</sup>
1/6	GARAŻ	18,74m <sup>2</sup>

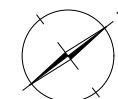
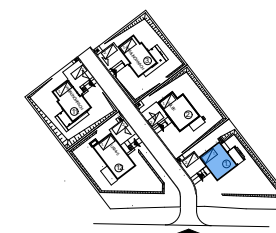
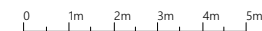
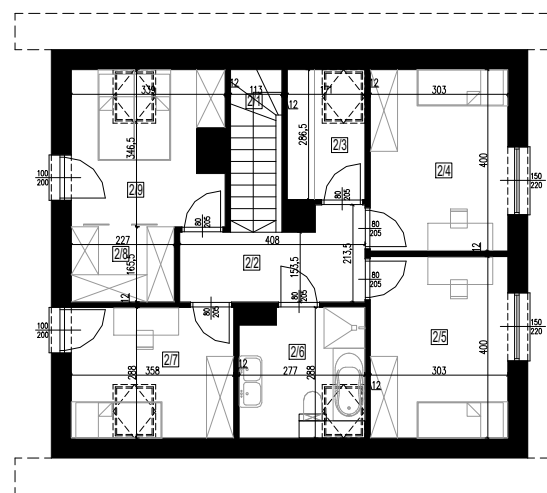
## POW. UŻYTKOWA PODDASZA

2/1	SCHODY	4,09m <sup>2</sup>
2/2	KORYTARZ	6,77m <sup>2</sup>
2/3	POM. GOSPODARCZE	3,23m <sup>2</sup> (4,70m <sup>2</sup> )
2/4	POKÓJ	9,26m <sup>2</sup> (11,88m <sup>2</sup> )
2/5	POKÓJ	9,26m <sup>2</sup> (11,88m <sup>2</sup> )
2/6	ŁAZIENKA	5,03m <sup>2</sup> (7,40m <sup>2</sup> )
2/7	POKÓJ	6,96m <sup>2</sup> (10,05m <sup>2</sup> )
2/8	GARDEROBA	3,71m <sup>2</sup>
2/9	POKÓJ	7,97m <sup>2</sup> (10,73m <sup>2</sup> )

PARTER



PIĘTRO



# ARI developer

Niniejsza karta katalogowa została opracowana na podstawie projektu budowlanego, nie stanowi ona wiernego odwzorowania powstałego lokalu mieszkanego. Karty mają jedynie służyć wskazaniu położenia projektowanych pomieszczeń lokalu. Powierzchnię lokalu obliczono w stanie wykończonym. Powierzchnie w pomieszczeniach ze skośnymi dachami obliczono jako 100% do wys. 2,20m i 50% do wys. 1,40-2,20m. Przedstawiona aranżacja pomieszczeń nie jest wiążąca, lecz ma znaczenie dla lokalizacji przebiegu instalacji. Prezentowane wizualizacje służą wyłącznie do celów prezentacyjnych i nie stanowią oferty w rozumieniu kodeksu cywilnego. Podczas realizacji niektóre elementy mogą ulec zmianie. Do powierzchni działki została wliczona powierzchnia zabudowy, utwardzeń i tarasu.